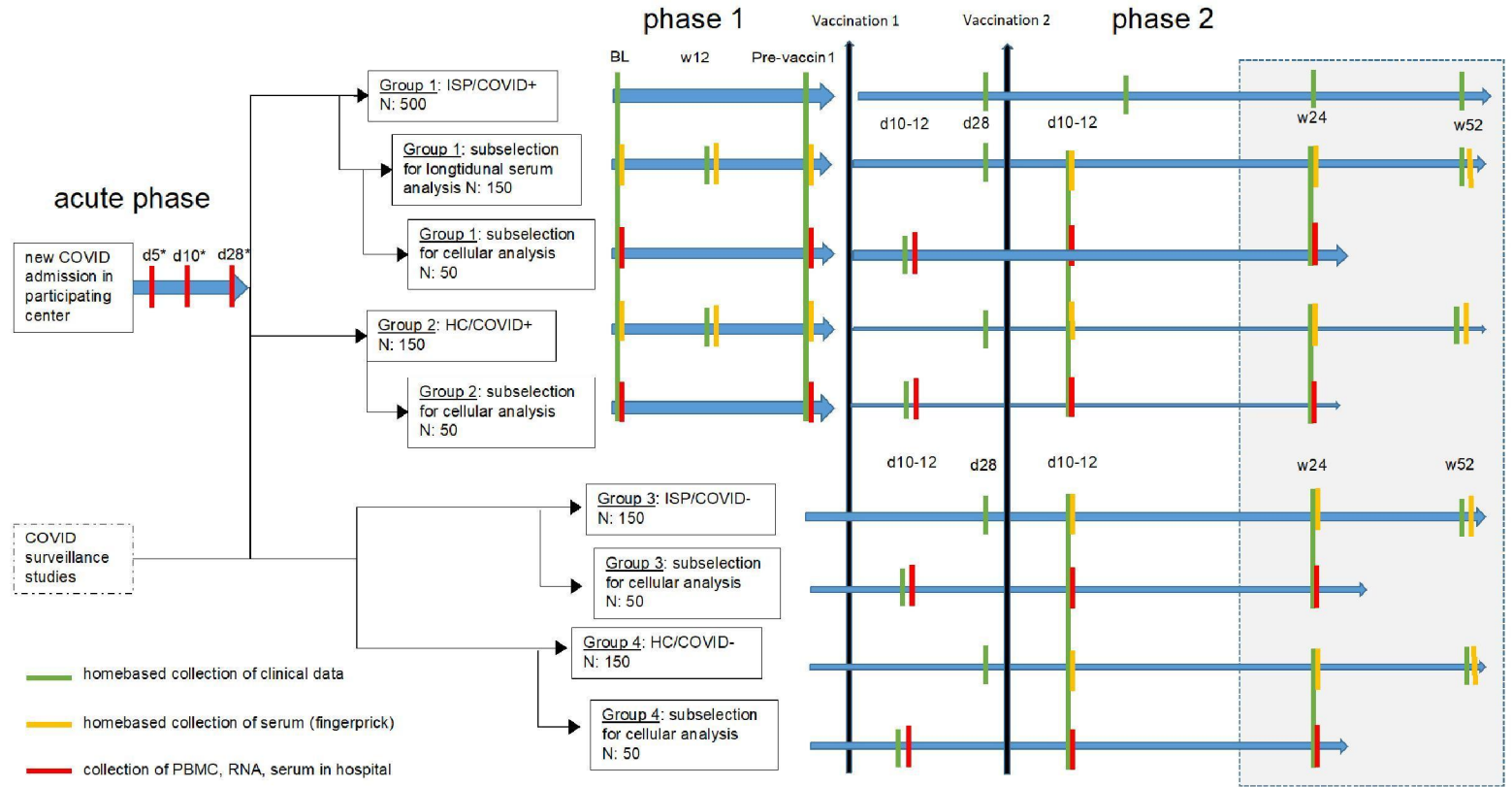


ZonMw aanpassing voorstel



* dependent on duration of hospital admission

Voorstel VWS, uitbreiding huidige T2B-COVID-19 studie

Target 2 The logo for Target 2 B consists of a dark blue circle with a white border. Inside the circle, the letter 'B' is written in a bold, dark blue font. The circle is positioned to the right of the text 'Target 2'.

2018: Target to B! (T2B!)

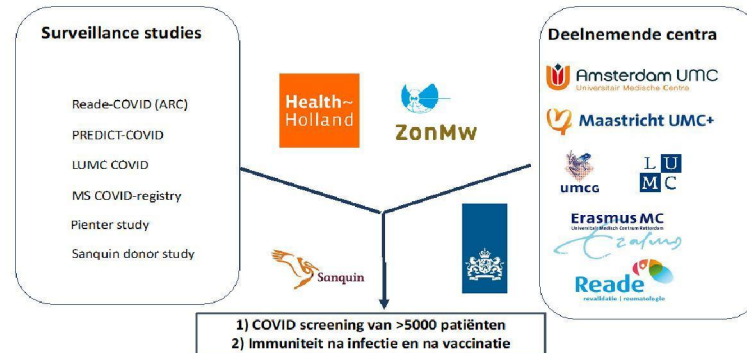
- auto-immuunziekten (o.a. RA, SLE, MS, IBD), 5% van bevolking
- afweer onderdrukkende medicijnen
- **Target to B!** consortium artsen en onderzoekers vanuit meeste grote academische centra, landelijke dekking
- Overlap? => mechanisme centraal



2020: T2B-COVID-19

- meer kans op COVID-19 bij patiënten?
- ernstiger beloop ziekte bij patiënten?
- goede bescherming tegen SARS-CoV-2 na infectie bij patiënten?
- werking van vaccins even effectief en veilig in patiënten?

-> onderzoek dringend nodig!



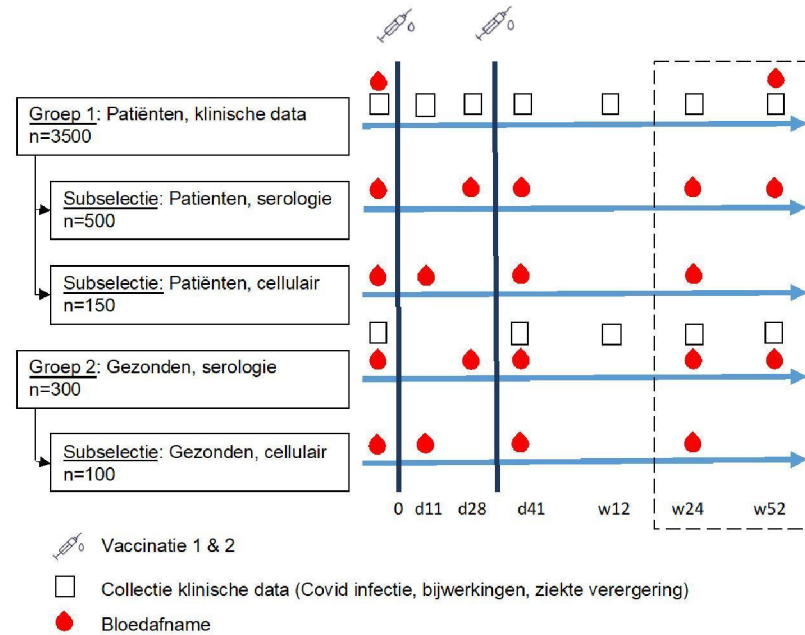
2021: Vaccinatie

Belangrijkste vragen bij patiënten:

1. effectiviteit
2. duur van effectiviteit
3. veiligheid/bijwerkingen
4. verergering huidige ziekte

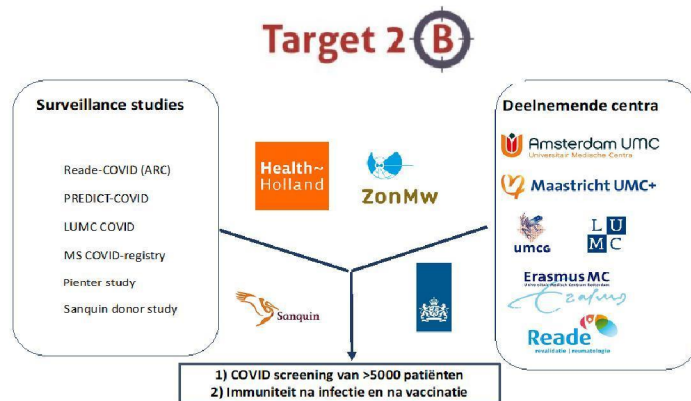
Uitbreiden 2020 studie noodzakelijk:

5. effect na booster bestuderen en lange termijn afweer tegen SARS-CoV-2
6. grotere groepen verschillende patiënten gewenst



Infrastructuur compleet

- aanpassing studieprotocollen
- databases: klinische informatie
- routing/distributie vingerprikken
- biobanking UMC's => Sanquin
- protocollen analyse bloed



Financiering

- extra personeel
- aanpassing databases
- biobanking
- analyse
- reiskosten deelnemers

- momenteel:



- 1 miljoen euro extra nodig
- looptijd 2 jaar